



# GR16 C.Q.W RUSH

Texto Body

Fotografías 0'20 Magazine

Material cedido por G86

**G&G** es una empresa pionera en el sector que, cada vez más, está intentando mostrar nuevos y refrescantes modelos. Si sois lectores asiduos conoceréis por otros artículos que el fabricante Taiwanés está innovando en diferentes formatos y conceptos para cubrir las amplias necesidades del sector.

Entre sus novedades aparece el modelo **M4 RUSH**, cuenta con una peculiaridad que no pasa inadvertida. Visualmente tiene unos acabados y

líneas que dotan al modelo de ser un full metal, pero todo lo contrario, es un "full plastic" pero de primerísima calidad.

Un nuevo concepto que abarata el precio final del producto sin restarle una pizca de calidad al producto final, es más, se presenta como la nueva opción entre los tradicionales productos de **G&G** y el denominado mercado chino.

GR16 C.Q.W RUSH

GR16 C.Q.W RUSH

GR16 C.Q.W RUSH



Es de destacar los acabados del modelo en general, que se caracteriza como ya hemos comentado por estar fabricado principalmente en fibra de nylon, dotando al modelo de una destacable consistencia, no solo por parecer metal, sino por realmente ofrecer una consistencia al modelo en que ninguna de las piezas del conjunto del modelo “bailan”.

Bocacha, cuerpo y culata son de componentes plasmáticos rebajando hasta 1kg frente a otros modelos del mercado, siendo una singularidad destacable para aquellos jugadores que busquen modelos más ligeros.

Mantenido un criterio muy interesante, **G&G** esta ofreciendo en sus modelos marcajes propios con diseños atractivos. Una manera recurrente de no cerrarse a las licencias de fabricantes de armas y centrándose en un público que no le importa que la licencia que figure en su marcadora sea como la del fusil auténtico.

El RIS integrado al cuerpo le da una gran solidez al conjunto del modelo. Además éste ofrece un original sistema de mira delantera (1) que permite su alzamiento o su integración como parte del RIS frontal, su desmontaje es muy sencillo ya que tan solo hay que quitar tres tornillos para separar el conjunto del RIS del cuerpo (2).



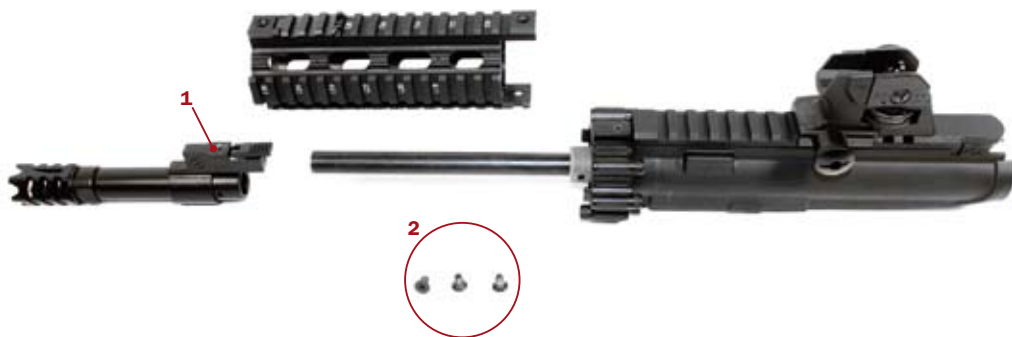
## GR16 C.Q.W RUSH

## GR16 C.Q.W RUSH

## GR16 C.Q.W RUSH

Un detalle en este modelo de "plástico" de gran calidad es alternar la fibra de nailon con elementos de metal, tal es el caso del enganche para la correa, tubo de la culata, así como otros elementos que refuerzan la solidez del modelo. Ante todo queremos dejar claro que el modelo no da sensación de plásticos, al contrario, tiene una robustez y terminación del producto destacable.

En campo es literalmente una marcadora de "sacar de la caja y jugar" ya que con sus 330 fps de media se ajusta perfectamente a los límites más comunes permitidos en los campos de juego.



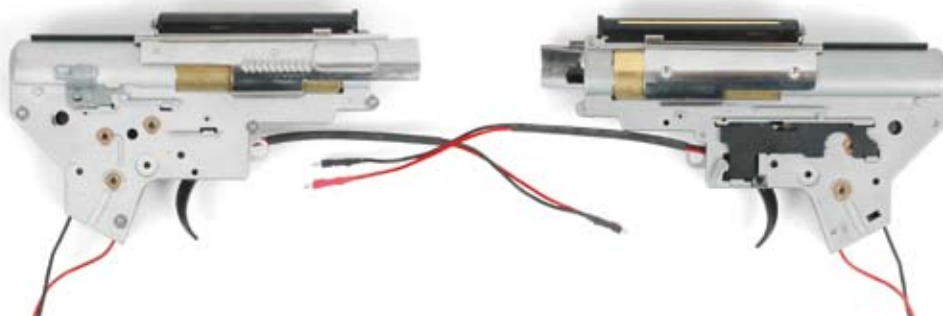
# TACTICAL WORLD



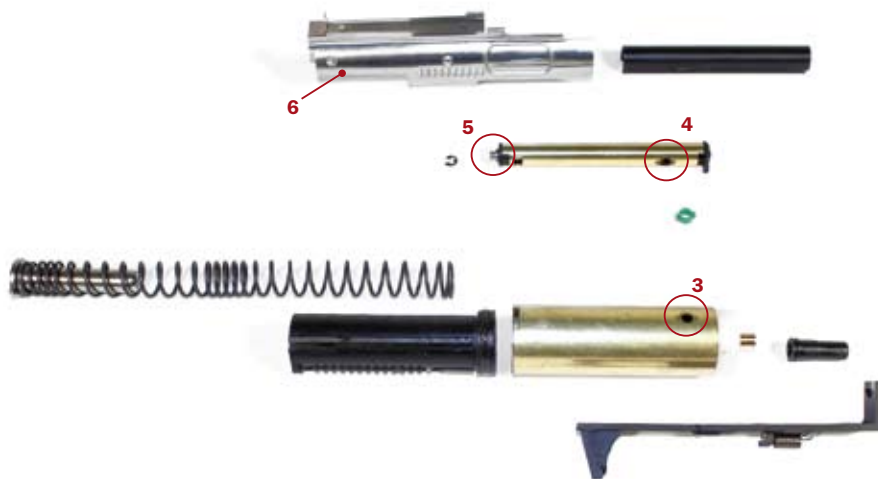
**POR Y PARA JUGADORES DE AIRSOFT, PRACTICANDO AIRSOFT DESDE 1998**

**Tlf.: 659 46 38 48 - ALMERIA**  
**WWW.TACTICALWORLD.ES**

**MILSIM, TACMILSIM, STIRLING, RAID, REENACTMENT, CURSOS, AVENTURA, SUPERVIVENCIA**



El modelo pertenece a la nueva generación de marcadoras **G&G** con sistema neumático de blow back. Este ingenioso y patentado sistema, permite sin necesidad de gastar energía de la batería desplazar la chapa que protege el hop-up haciendo el característico movimiento de “expulsión del casquillo del cerrojo” al aprovechar el aire del pistón para desplazar la pieza.



La abertura superior que se encuentra en el cilindro (3) es el lugar por donde el aire se impulsa el aire hacia el cilindro superior (4) moviendo el eje (5) que desplaza la chapa (6) que cubre el hop-up.

Al iniciar el desmontaje del gearbox hay que prestar atención a la goma verde que precinta la apertura superior del pistón y volverla a colocar en su posición original.

Siendo un gearbox **G&G** que presenta una alta calidad en sus componentes sería idóneo que el modelo incluyera una cabeza de pistón y una guía de muelle con rodamientos. Aunque esto no es estrictamente necesario, sería alcanzar un nivel muy destacable en sus gearbox frente al resto del mercado.



El gear incluye casquillos de latón, en lugar de rodamientos como ya hemos comentado, aunque están perfectamente ajustados y colocados, con los “shim” intermedios (las arandelas) correctamente engrasadas. Sin duda la línea de montaje de **G&G** dedica el tiempo a preparar adecuadamente los internos con una gran operatividad posterior de la maquinaria en juego.

Sobre su cañón y conjunto de hop-up se han abaratado costes (que se ven luego reflejado en el competitivo precio del modelo) dotando al modelo de un hop-up de plástico con una goma de dureza media que imprime suficiente tensión al vuelo de las bb´s.

La sorpresa llega al indagar en el cañón interior, y es que en este modelo y siguiendo en la trayectoria que despunto a **G&G**, el modelo incluye de serie un cañón de precisión de 6´04 dotando al modelo de una precisión de serie muy por encima que los modelos de otras compañías que producen de serie en sus marcadoras cañones de 6´08. Si hay algo que achacarle a la marcadora en este aspecto es que el cañón es de aluminio, sería de agradecer que **G&G** pusiera un cañón de bronce/latón elevando la calidad en este elemento.

Como valoración general, es de rigor que pese a algunas puntualizaciones y mejoras ideales, **G&G** sigue siendo de los pocos fabricantes que ofrecen un producto de máxima calidad y prestaciones, siendo también de los pocos fabricantes que ofrecen un producto para “sacar de la caja y jugar” sin cambiar muelles, gomas, partes... como ya hemos comentado.

Puede que la línea iniciada por el modelo **RUSH** sea una nueva tendencia del sector, el tiempo y vosotros decidiréis.